

令和4年度

# 事業報告書

社会福祉法人 柏崎刈羽ミニコロニー

## 目 次

|                  |       |   |
|------------------|-------|---|
| 1. 理事会、評議員会の開催状況 | ----- | 1 |
| 2. 監事会の開催状況      | ----- | 5 |
| おわりに             | ----- | 5 |
| 法人組織機構図          | ----- | 7 |

# 令和4年度事業報告

## 1. 理事会、評議員会の開催状況

| 開催年月日  | 会議名        | 出席者        | 議 件  |
|--------|------------|------------|--|
| 4. 6.7 | 第1回<br>理事会 | 7名<br>(1名) | <ol style="list-style-type: none"> <li>1. 指定障害者支援施設松波の里運営規程の一部改正について</li> <li>2. 指定障害者支援施設松風の里運営規程の一部改正について</li> <li>3. 指定障害福祉サービス事業松波の里（短期入所）運営規程の一部改正について</li> <li>4. 指定障害福祉サービス事業松風の里（短期入所）運営規程の一部改正について</li> <li>5. 指定共同生活援助運営規程の一部改正について</li> <li>6. 元気館障害者デイサービスセンター（日中活動系サービス）運営規程の一部改正について</li> <li>7. 元気館障害者デイサービスセンター地域活動支援センター運営規程の一部改正について</li> <li>8. 元気館障害者デイサービスセンター一般相談支援事業運営規程の一部改正について</li> <li>9. 指定障害児入所施設さざなみ学園運営規程の一部改正について</li> <li>10. 指定障害者支援施設さざなみ学園運営規程の一部改正について</li> <li>11. 指定障害福祉サービス事業障害児入所施設さざなみ学園（短期入所）運営規程の一部改正について</li> <li>12. 指定障害福祉サービス事業障害者支援施設さざなみ学園（短期入所）運営規程の一部改正について</li> <li>13. 元気館障害者デイサービスセンター特定相談支援事業・障害児相談支援事業運営規程の一部改正について</li> <li>14. 元気館障害者デイサービスセンター（居宅介護・重度訪問介護・同行援護・行動援護）運営規程の一部改正について</li> <li>15. 障害児通所支援事業さざなみ学園指定放課後等デイサービス事業運営規程の一部改正について</li> <li>16. 指定生活介護事業所にしやまの里運営規程の一部改正について</li> <li>17. 障害児通所支援事業元気館障害者デイサービスセンター指定放課後等デイサービス事業運営規程の一部改正について</li> <li>18. 令和3年度法人事業報告</li> </ol> |

| 開催年月日  | 会議名        | 出席者        | 議 件  |
|--------|------------|------------|--|
| 4.6.22 | 定時<br>評議員会 | 8名<br>(1名) | <p>19. 令和3年度松波の里事業報告<br/> 20. 令和3年度松風の里事業報告<br/> 21. 令和3年度さざなみ学園事業報告<br/> 22. 令和3年度元気館障害者デｲｰビ´sセンター事業報告<br/> 23. 令和3年度共同生活援助 風 sun ホーム事業報告<br/> 24. 令和3年度にしやまの里事業報告<br/> 25. 令和3年度社会福祉事業決算<br/> 26. 社会福祉充実計画について<br/> 27. 土地（基本財産）の取得について<br/> 28. 令和4年度法人本部補正予算（第1号）<br/> 29. 令和4年度松波の里補正予算（第1号）<br/> 30. 令和4年度松風の里補正予算（第1号）<br/> 31. 令和4年度さざなみ学園（者）補正予算（第1号）<br/> 32. 令和4年度さざなみ学園（児童）補正予算（第1号）<br/> 33. 令和4年度元気館障害者デｲｰビ´sセンター補正予算（第1号）<br/> 34. 令和4年度共同生活援助補正予算（第1号）<br/> 35. 定時評議員会の開催について<br/> 36. 理事長業務執行の報告</p> <p>1. 令和3年度法人事業報告<br/> 2. 令和3年度松波の里事業報告<br/> 3. 令和3年度松風の里事業報告<br/> 4. 令和3年度さざなみ学園事業報告<br/> 5. 令和3年度元気館障害者デｲｰビ´sセンター事業報告<br/> 6. 令和3年度共同生活援助 風 sun ホーム事業報告<br/> 7. 令和3年度にしやまの里事業報告<br/> 8. 令和3年度社会福祉事業決算<br/> 9. 社会福祉充実計画について<br/> 10. 土地（基本財産）の取得について<br/> 11. 令和4年度法人本部補正予算（第1号）<br/> 12. 令和4年度松波の里補正予算（第1号）<br/> 13. 令和4年度松風の里補正予算（第1号）<br/> 14. 令和4年度さざなみ学園（者）補正予算（第1号）<br/> 15. 令和4年度さざなみ学園（児童）補正予算（第1号）<br/> 16. 令和4年度元気館障害者デｲｰビ´sセンター補正予算（第1号）<br/> 17. 令和4年度共同生活援助補正予算（第1号）</p> |

| 開催年月日  | 会議名        | 出席者        | 議 件  |
|--------|------------|------------|--|
| 5.3.15 | 第2回<br>理事会 | 7名<br>(2名) | <ol style="list-style-type: none"> <li>1. 定款の一部改正について</li> <li>2. 指定障害者支援施設松波の里運営規程の一部改正について</li> <li>3. 指定障害者支援施設松風の里運営規程の一部改正について</li> <li>4. 職員給与規則の一部改正について</li> <li>5. 臨時職員に関する規程の一部改正について</li> <li>6. 経理規程の一部改正について</li> <li>7. 指定障害福祉サービス事業松波の里（短期入所）運営規程の一部改正について</li> <li>8. 指定障害福祉サービス事業松風の里（短期入所）運営規程の一部改正について</li> <li>9. 指定共同生活援助運営規程の一部改正について</li> <li>10. 元気館障害者サービスセンター（日中活動系サービス）運営規程の一部改正について</li> <li>11. 元気館障害者サービスセンター地域活動支援センター運営規程の一部改正について</li> <li>12. 元気館障害者サービスセンター一般相談支援事業運営規程の一部改正について</li> <li>13. 指定障害児入所施設さざなみ学園運営規程の一部改正について</li> <li>14. 指定障害者支援施設さざなみ学園運営規程の一部改正について</li> <li>15. 指定障害福祉サービス事業障害児入所施設さざなみ学園（短期入所）運営規程の一部改正について</li> <li>16. 指定障害福祉サービス事業障害者支援施設さざなみ学園（短期入所）運営規程の一部改正について</li> <li>17. 元気館障害者サービスセンター特定相談支援事業・障害児相談支援事業運営規程の一部改正について</li> <li>18. 元気館障害者サービスセンター（居宅介護・重度訪問介護・同行援護・行動援護）運営規程の一部改正について</li> <li>19. 障害児通所支援事業さざなみ学園指定放課後等デイサービス事業運営規程の一部改正について</li> <li>20. 指定生活介護事業所にしやまの里運営規程の一部改正について</li> <li>21. パートタイム職員に関する規程の一部改正について</li> <li>22. 障害児通所支援事業元気館障害者サービスセンター指定放課後等デイサービス事業運営規程の一部改正について</li> </ol> |

| 開催年月日  | 会議名         | 出席者 | 議 件   |
|--------|-------------|-----|---|
|        |             |     | 23. 令和4年度法人本部補正予算(第2号)<br>24. 令和4年度松波の里補正予算(第2号)<br>25. 令和4年度松風の里補正予算(第2号)<br>26. 令和4年度さざなみ学園(者)補正予算(第2号)<br>27. 令和4年度さざなみ学園(児童)補正予算(第2号)<br>28. 令和4年度元気館障害者デｲｰビﾝｸﾞセンター補正予算(第2号)<br>29. 令和4年度にしやまの里補正予算(第1号)<br>30. 令和4年度共同生活援助補正予算(第2号)<br>31. 令和5年度法人本部事業計画<br>32. 令和5年度松波の里事業計画<br>33. 令和5年度松風の里事業計画<br>34. 令和5年度さざなみ学園事業計画<br>35. 令和5年度元気館障害者デｲｰビﾝｸﾞセンター事業計画<br>36. 令和5年度にしやまの里事業計画<br>37. 令和5年度共同生活援助 風 sun ホーム事業計画<br>38. 役員賠償責任保険契約の締結について<br>39. 令和5年度法人本部予算<br>40. 令和5年度松波の里予算<br>41. 令和5年度松風の里予算<br>42. 令和5年度さざなみ学園(者)予算<br>43. 令和5年度さざなみ学園(児童)予算<br>44. 令和5年度元気館障害者デｲｰビﾝｸﾞセンター予算<br>45. 令和5年度にしやまの里予算<br>46. 令和5年度共同生活援助予算<br>47. 理事長業務執行の報告<br>48. 評議員の交代について |
| 5.3.22 | 第2回<br>評議員会 | 6名  | 1. 定款の一部改正について<br>2. 令和4年度法人本部補正予算(第2号)<br>3. 令和4年度松波の里補正予算(第2号)<br>4. 令和4年度松風の里補正予算(第2号)<br>5. 令和4年度さざなみ学園(者)補正予算(第2号)<br>6. 令和4年度さざなみ学園(児童)補正予算(第2号)<br>7. 令和4年度元気館障害者デｲｰビﾝｸﾞセンター補正予算(第2号)<br>8. 令和4年度にしやまの里補正予算(第1号)<br>9. 令和4年度共同生活援助補正予算(第2号)<br>10. 令和5年度法人本部事業計画   |

| 開催年月日 | 会議名 | 出席者 | 議 件   |
|-------|-----|-----|---|
|       |     |     | 11. 令和5年度松波の里事業計画<br>12. 令和5年度松風の里事業計画<br>13. 令和5年度さざなみ学園事業計画<br>14. 令和5年度元気館障害者テイクビセンター事業計画<br>15. 令和5年度にしやまの里事業計画<br>16. 令和5年度共同生活援助 風 sun ホーム事業計画<br>17. 令和5年度法人本部予算<br>18. 令和5年度松波の里予算<br>19. 令和5年度松風の里予算<br>20. 令和5年度さざなみ学園(者) 予算<br>21. 令和5年度さざなみ学園(児童) 予算<br>22. 令和5年度元気館障害者テイクビセンター予算<br>23. 令和5年度にしやまの里予算<br>24. 令和5年度共同生活援助予算<br>25. 評議員の交代について |

※ ( ) 内出席監事数

## 2. 監事会の開催状況

| 開催年月日   | 会 議 名     | 出席者 | 指 摘 事 項 |
|---------|-----------|-----|---------|
| 4.5.18  | 令和3年度決算監査 | 2名  | なし      |
| 4.11.24 | 令和4年度中間監査 | 2名  | なし      |

おわりに

令和4年度は、施設内感染時対応のシミュレーションの実施、感染マニュアルの再検討、マスクや手袋等物品の購入など感染症対策を徹底してきたが、入所三施設で新型コロナウイルス感染症のクラスターに追われた一年となり、入所施設での感染防止の難しさを改めて感じる事となった。通所施設では、コロナ禍でお休みされる方も多く、利用料の減収に繋がった。

職員処遇改善では、「福祉・介護職員処遇改善臨時特例交付金」・「福祉・介護職員等ベースアップ等支援加算」を原資として全職員に処遇改善手当を支給した。また、資格手当の支給要件に管理栄養士を追加し、直接処遇職員には、夜勤・宿日直手当の増額を行った。新型コロナウイルス感染症のクラスター対応では、特別手当の支給及び感染療養のための特別休暇の付与を行った。

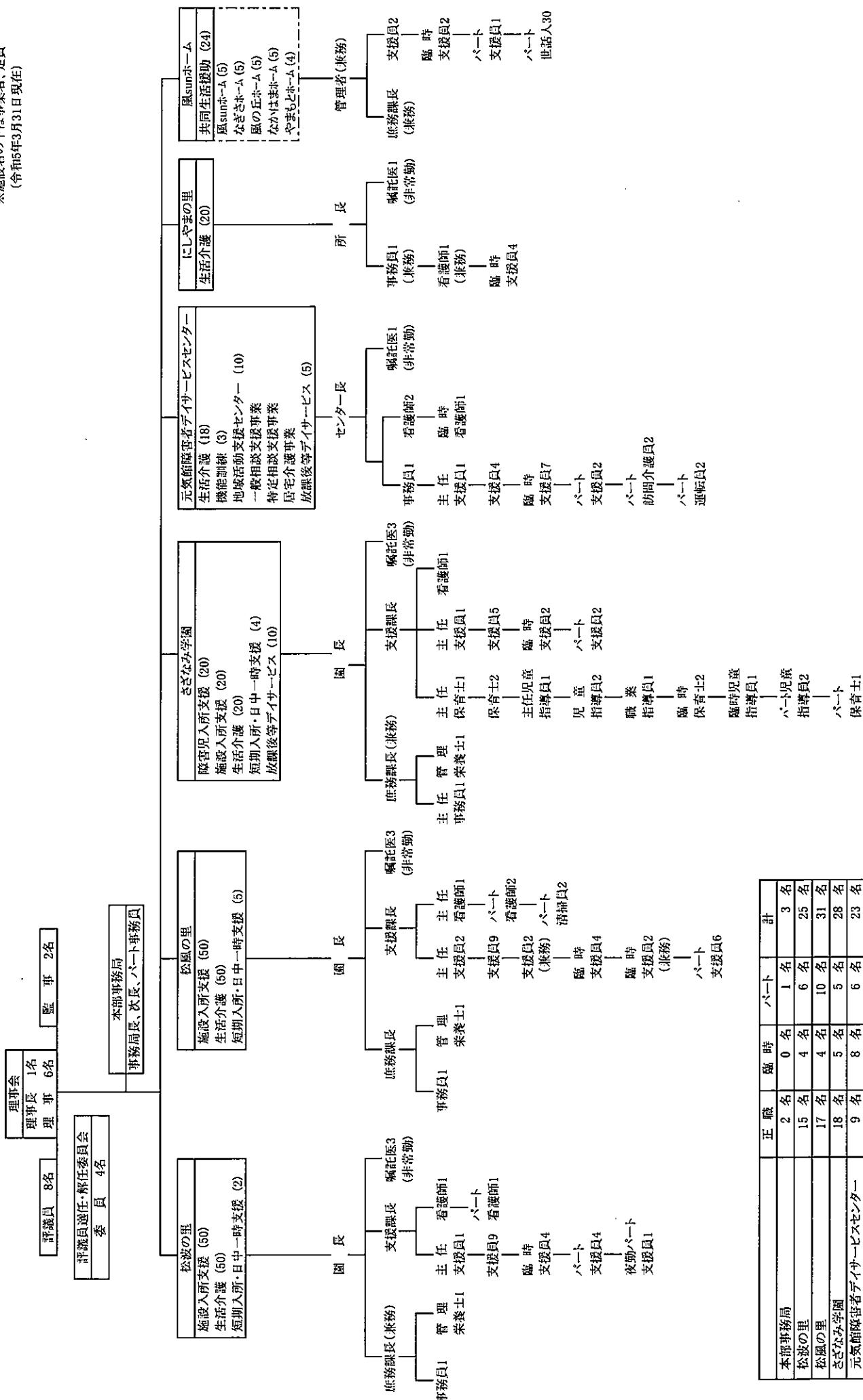
人材の確保と育成では、高卒採用まで拡充、各種説明会等への参加、ホームページの一部リニューアルを実施し、新卒者2名、既卒者1名、計3名を採用した。支援の性格から多くの支援の手が必要だが、人材難の状況は続いている。また、光熱水費の

高騰は、少なからず事業運営に影響を及ぼしてきている。多くの事業所が厳しい経営状態にあるため、法人全体で経営の安定に向けた改善策を図っていかねばならない。具体策や必要な体制の整備を進め、環境を整えながら状況に応じた事業経営に努めていきたい。



社会福祉法人 柏崎刈羽ミニミニコロニー 組織機構図

※施設名の下は事業名、定員  
(令和5年3月31日現在)



|                  | 正職  | 臨時  | パート | 計    |
|------------------|-----|-----|-----|------|
| 本館事務局            | 2名  | 0名  | 1名  | 3名   |
| 松波の里             | 15名 | 4名  | 6名  | 25名  |
| 松風の里             | 17名 | 4名  | 10名 | 31名  |
| さざなみ学園           | 18名 | 5名  | 5名  | 28名  |
| 元気館障害者デイサービスセンター | 9名  | 8名  | 6名  | 23名  |
| にしやまの里           | 1名  | 4名  | 0名  | 5名   |
| 風sunホーム          | 2名  | 2名  | 31名 | 35名  |
| 計                | 64名 | 27名 | 59名 | 150名 |

